



PRZETWORNIKI CIŚNIENIA SERIA NPXD

Przetworniki różnicy ciśnień serii NPXD przeznaczone są do pomiarów różnic ciśnień gazów i cieczy, także chemicznie agresywnych. Elementem pomiarowym jest piezorezystancyjny czujnik krzemowy odseparowany od mierzonego medium membranami ze stali kwasoodpornej.

CHARAKTERYSTYKA

- Wysoka stabilność i dokładność
- Duża niezawodność
- Małe wymiary i ciężar
- Dogodne przyłącza procesowe

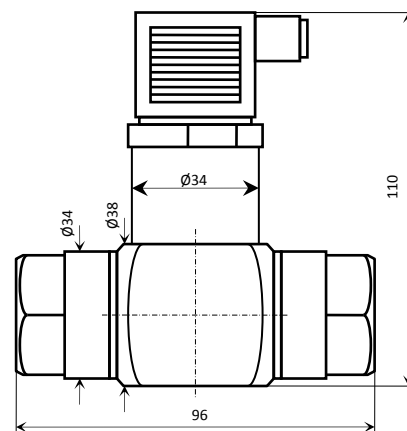
BUDOWA

Podstawowym zespołem tej serii przetworników jest piezorezystancyjny czujnik ciśnienia znajdujący się w obudowie ze stali nierdzewnej. Elementy elektroniczne przetwarzają sygnał z czujnika na standardowy sygnał analogowy.

DANE TECHNICZNE

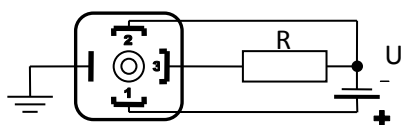
SZP (standardowe zakresy pomiarowe) $\Delta p = p^+ - p^-$ [bar]	0,1	0,2	0,5	1	2	5	10	20
Przeciążenie (p^+) [bar]	2,5	2,5	2,5	3	4	7	15	30
Przeciążenie (p^-) [bar]	1	1	1	1	2	3	5	10
Maksymalne ciśnienie statyczne [bar]	8	8	8	8	8	20	40	80

1.	Zasilanie [VDC]	<ul style="list-style-type: none"> • 15÷30 (sygn. wyj. 0÷10V) (trójprzewodowe) • 10÷30 (sygn. wyj. 0÷5V) (trójprzewodowe) • 5÷12 (sygn. wyj. 0÷3V) (trójprzewodowe) • 10÷36 (sygn. wyj. 4÷20mA) (dwu-przewodowe)
2.	Sygnaly wyjściowe	<ul style="list-style-type: none"> • 4 ÷ 20mA $R_{obc} \leq (U_B - 10)V / 0,02A$ • 0 ÷ 10V $R_{obc} \geq 10 k\Omega$ • 0 ÷ 5V $R_{obc} \geq 10 k\Omega$
3.	Nieliniowość [% ZP]	• $\leq 0,5$ • $\leq 0,25$ • $\leq 0,1$
4.	BND (Błąd niestabilności długoterminowej)	$\leq 0,5$ % ZP
5.	Temperatury dopuszczalne:	<ul style="list-style-type: none"> • otoczenia ... -20 ÷ 80°C • medium ... -30 ÷ 130°C • magazynowania... -30 ÷ 80°C
6.	ZTK (zakres temperatur kompensacji)	0÷70°C
7.	Błąd temperaturowy w ZTK	<ul style="list-style-type: none"> • błąd zera $\leq 0,25\%$ ZP / 10°C • błąd zakresu $\leq 0,3\%$ ZP / 10°C
8.	Stopień ochrony obudowy:	<ul style="list-style-type: none"> • IP65 (DIN43650) • IP68 (kabel)
9.	Przyłącza procesowe:	<ul style="list-style-type: none"> • G$^{1/4}$" • M20x1,5 • lub inne
10.	Przyłącze elektryczne:	• DIN43650 • kabel
11.	Materiały	membrany, obudowy i przyłącza procesowego: stal 316L
12.	Masa.	350 g

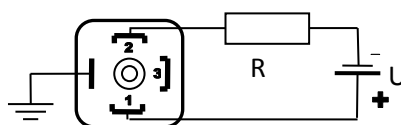


Schemat połączeń elektrycznych

Trójprzewodowych



Dwu-przewodowych



Peltron Towarzystwo Produkcyjno Handlowe Sp. z o.o.
ul. Turystyczna 4, 05-462 Wiązowna

☎ +48 (22) 615-63-56 📠 +48 (22) 615-70-78 ✉ peltron@home.pl www.peltron.pl

PELIRON