



### PRZETWORNIKI CIŚNIENIA SERIA NPC

Przetworniki ciśnienia serii NPC należą do podstawowych przetworników ciśnienia produkowanych w firmie Peltron. Przeznaczone są do pomiarów ciśnienia zarówno relatywnego (NPCG) jak i absolutnego (NPCA) cieczy, par i gazów obojętnych jak i chemicznie agresywnych w zakresie pomiarowym od 0,5 ÷ 800 barów.

#### CHARAKTERYSTYKA

- Wysoka stabilność i dokładność
- Bardzo mały błąd temperaturowy
- Membrana ceramiczna
- Dogodne przyłącza procesowe

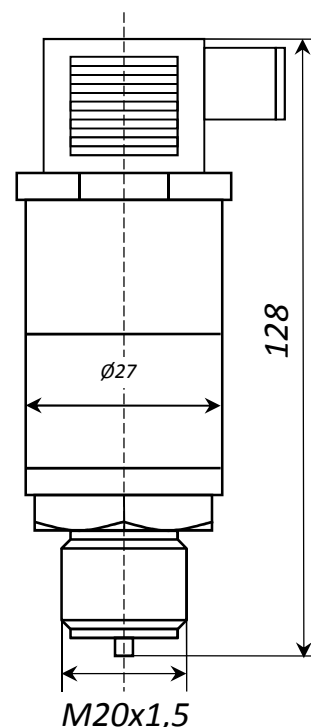
#### BUDOWA

Przetwornik zbudowany jest z czujnika piezo-rezystancyjnego wykonanego w technologii cienkowarstwowej na membranie ceramicznej  $Al_2O_3$ . Elementy elektroniczne przetwarzają sygnał z czujnika na standardowy sygnał analogowy.

#### DANE TECHNICZNE

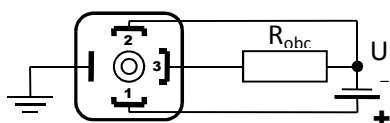
SZP [bar] (standardowe zakresy pomiarowe)	0,5	1	2	5	10	20	50	100	200	400	600	800
Przeciążenie [bar]	1	2	4	10	15	35	100	150	350	500	750	1000
Ciśnienie niszczące [bar]	2	3	6	12	20	50	120	200	500	650	950	1250

1. Zasilanie [VDC]	<ul style="list-style-type: none"> <li>• 15÷30 dla sygnału wyj. 0÷10V (trójprzewodowy)</li> <li>• 10÷36 dla sygnału wyj. 4÷20mA (dwuprzewodowy)</li> </ul>
2. Sygnały wyjściowe	<ul style="list-style-type: none"> <li>• 4 ÷ 20mA <math>R_{obc} \leq (U - 10) V / 0,02A</math></li> <li>• 0 ÷ 10V <math>R_{obc} \geq 10 k\Omega</math></li> </ul>
3. Nieliniowość	$\leq 0,5\% ZP$
4. BND (Błąd niestabilności długoterminowej)	$\leq 0,5\% ZP$
5. Temperatury dopuszczalne	<ul style="list-style-type: none"> <li>• otoczenia... -20 ÷ 80°C</li> <li>• medium... -30 ÷ 130°C</li> <li>• magazynowania... -30 ÷ 80°C</li> </ul>
6. ZTK (zakres temperatur kompensacji)	0 ÷ 80°C
7. Błąd temperaturowy w ZTK	• $\leq 0,04\% ZP / 10^\circ C$
8. Stopień ochrony obudowy	<ul style="list-style-type: none"> <li>• IP65</li> <li>• IP68 label</li> </ul>
9. Przyłącza procesowe	<ul style="list-style-type: none"> <li>• <math>G^{1/4}</math>", <math>G^{1/2}</math>"</li> <li>• M20x1,5</li> <li>• inne</li> </ul>
10. Przyłącze elektryczne	DIN43650, wtyczka M16 lub kabel
11. Materiały	<ul style="list-style-type: none"> <li>• membrany - ceramika <math>Al_2O_3</math>.</li> <li>• obudowy - stal 316</li> <li>• przyłącza procesowego - stal 316</li> </ul>
12. Masa	350 g

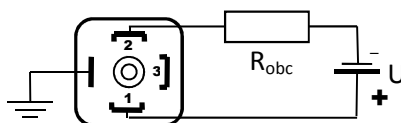


#### Połączenia elektryczne

##### Wersja napięciowa



##### Wersja prądowa



**Peltron Towarzystwo Produkcyjno Handlowe Sp. z o.o.**

ul. Turystyczna 4, 05-462 Wiązowna

tel. +48 (22) 615-63-56 fax: +48 (22) 615-70-78 email: [peltron@home.pl](mailto:peltron@home.pl)

XIV Wydział Krajowego Rejestru Sadowego, Numer KRS 000190284, NIP 113-00-18-140, Regon: 006210883

