



### TRANSFORMATOROWE PRZETWORNIKI PRZEMIESZCZEŃ LINIOWYCH - Seria PTz

Transformatorowe przetworniki przemieszczeń liniowych serii PTz są używane do pomiaru przemieszczeń drobnych części mechanicznych.

#### CHARAKTERYSTYKA

- Wolny trzpień
- Mała waga i wymiary
- Zasilanie stałym napięciem
- Wysoka stabilność i powtarzalność

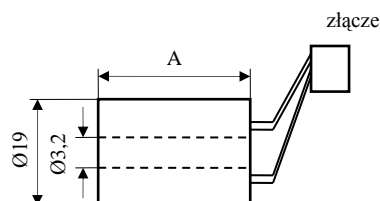
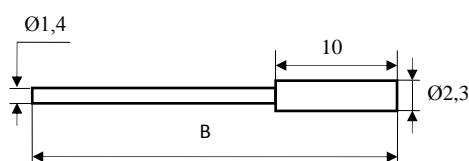
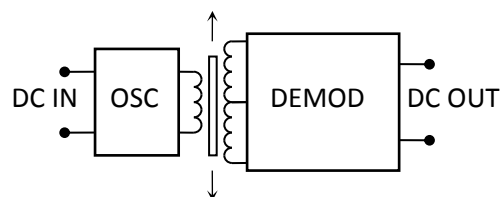
#### BUDOWA

Podstawowym zespołem tej serii przetworników jest transformator różnicowy znajdujący się w cylindrycznej obudowie. W cewce transformatora porusza się rdzeń magnetyczny. Od położenia tego rdzenia którego zależna jest wielkość sygnału wyjściowego.

#### DANE TECHNICZNE

Przetwornik PTz	PTz2,5	PTz5	PTz10	PTz20
Zakres pomiarowy [mm]	±1,25	-	-	-
A [mm]	20	-	-	-
B [mm]	25	-	-	-

1	Zasilanie	6 VDC
2	Napięcie wyjściowe	±1,25 V
3	Nieliniowość [% ZP]	≤ 1 V
4	Temperatura pracy [°C]	od -20 do 70
5	Przyłącze elektryczne	luźne przewody
6	Odporność na wibracje	20g do 2kHz
7	Wytrzymałość na udary	100g, 11ms
8	Stopień ochrony obudowy	IP 67
9	Materiał obudowy	stal 1H18N9T lub AISI 304



**Peltron Towarzystwo Produkcyjno Handlowe Sp. z o.o.**

ul. Turystyczna 4, 05-462 Wiązowna

tel. +48 (22) 615-63-56 fax: +48 (22) 615-70-78 email: [peltron@home.pl](mailto:peltron@home.pl)