



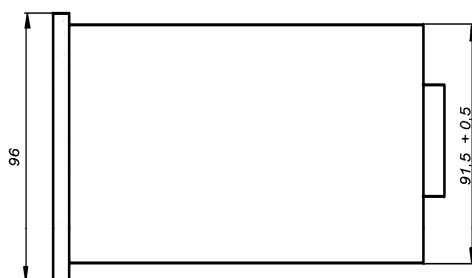
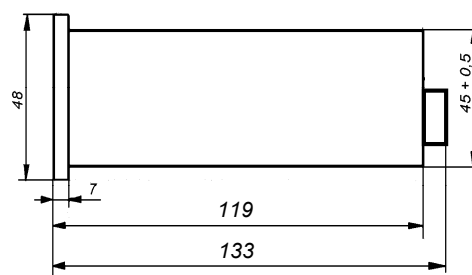
## REGULATOR TABLICOWY RPP401

Regulator tablicowy RPP401 jest uniwersalnym, programowalnym wskaźnikiem z odczytem cyfrowym LED i dwoma wyjściami progowymi. Wskaźnik współpracuje z dowolnym przyrządem z analogowym wyjściem prądowym lub napięciowym. Zakres wskazań oraz poziomy progów można swobodnie programować w zakresie od -999 do 9999 z dowolnym położeniem przecinka. Sygnały wejściowe nie są standaryzowane- możliwe jest zaprogramowanie własnej, nietypowej wartości sygnału.

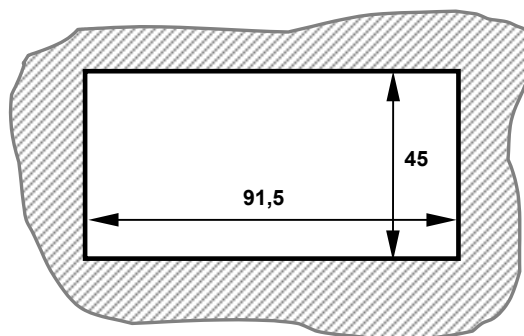
### DANE TECHNICZNE

Zasilanie .....	230V/ 50Hz, 4VA
Wbudowany zasilacz.....	24V/50mA do zasilania przetwornika (np. ciśnienia)
Sygnał wejściowy prądowy.....	dowolny w zakresie 0÷20mA
Sygnał wejściowy napięciowy...	dowolny w zakresie 0÷10V (*)
Wyświetlacz.....	4 cyfry, LED, czerwony, wys. 14mm
Programowanie.....	czterema przyciskami na płycie czołowej
Zakres wskazań.....	dowolny od -999 do 9999
Położenie przecinka.....	po 1, 2 lub 3 cyfrze
Błąd podstawowy .....	≤ 0,2% zakresu ±1 cyfra
Wyjścia progowe.....	przełącznikowe, przelączne
Obciążalność wyjść.....	<250V/50Hz/ 1A
Nastawa progów.....	dowolna wartość w przedziale zakresu wskazań z niezależną nastawą przecinka
Histereza progów.....	dowolna nastawa od 0 do 100%
Polaryzacja progów.....	dowolna ("rosnąca" lub "opadająca")
Sygnalizacja załączenia progu...	dioda świecąca LED na płycie czołowej
Pamięć nastaw.....	nieulotna
Temperatura pracy.....	0 ÷ 50°C
Temperatura składowania.....	-30 ÷ 80°C
Stopień ochrony obudowy.....	IP 54
Przyłącze elektryczne .....	listwa ARK na płycie tylnej
Max. przekrój przewodów.....	2,5mm <sup>2</sup>
Materiał obudowy .....	Noryl
Wyposażenie.....	dwa mocujące uchwyty śrubowe
Max. grubość tablicy.....	45mm
Wymiary obudowy (szerokość x wysokość x głębokość):	<b>96 x 48 x 133 mm.</b>

### WYMIARY GABARYTOWE



### OTWÓR MONTAŻOWY



(\*) - opcjonalnie możliwe wykonanie z sygnałem wejściowym w zakresie ±10V