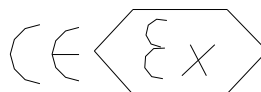


PRZETWORNIK CIŚNIENIA GPX

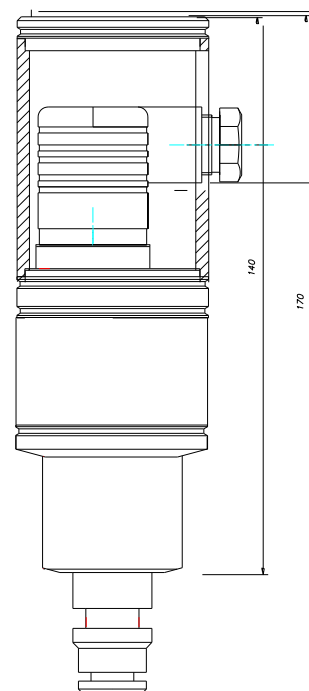


IM1ExiaI



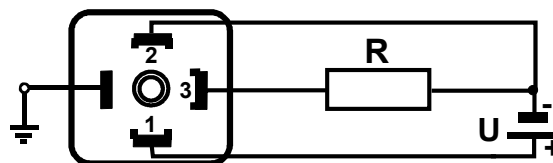
Przetworniki ciśnienia serii **GPX** przeznaczone są do pomiarów ciśnień względnych (**GPXG**) lub absolutnych (**GPXA**) gazów i cieczy, także chemicznie agresywnych. Szczególnie polecane są do zastosowań w podziemnych wyrobiskach zakładów górniczych, jak również w instalacjach powierzchniowych tych zakładów zagrożonych metanem lub/i pyłem węglowym. Elementem pomiarowym jest piezorezystancyjny czujnik krzemowy odseparowany od mierzonego medium membraną ze stali kwasoodpornej. Układ elektroniczny przetwornika jest zabezpieczony zalewą silikonową i zamknięty w obudowie ze stali kwasoodpornej, która zapewnia stopień ochrony IP65. Przyłącze elektryczne przetwornika umieszczone jest we wnęce stalowej, chroniącej przed narażeniami mechanicznymi. Przetworniki ciśnienia serii **GPX** są urządzeniami przeciwwybuchowymi grupy **I** kategorii **M1**, w wykonaniu iskrobezpiecznym o poziomie zabezpieczenia **ia**; zgodnie z **OBAC 07 ATEX 196X**.

Zakresy pomiarowe	0 ÷ 1 ... 0 ÷ 1000 bar
Dopuszczalne przeciążenia	3 x zakres dla zakresów do 400bar, 1100bar dla zakresów wyższych
Sygnaty wyjściowe	0.2 ... 1V ÷ 3 ... 5V, R _{obc} > 3kohm 0.1 ... 1mA ÷ 2 ... 5mA, R _{obc} < 1.2kohm
Napięcie zasilania	8 ÷ 14 VDC (nom 12VDC), (Ex 13VDC),
Maksymalny prąd zasilania	4.5mA
Błąd przetwarzania	≤ 0,5% zakresu pomiarowego
Błąd niestabilności długoterm.	≤ 0,5% (ZP) / rok
Temperatury dopuszczalne:	
- otoczenia	-20 ÷ 60°C
- medium	-20 ÷ 60°C
- magazynowania	-30 ÷ 80°C
Błędy temperaturowe sygnału zera	
- w zakresie temperatur 0 ÷ 50°C	≤ 0,4% ZP / 10°C
Stopień ochrony obudowy.....	IP 65, IP67 wg PN-EN 60529
Przyłącze procesowe.....	Stecko, manometr. M20x1,5 lub G1/2"
Przyłącze elektryczne	kątowe wg. DIN43650 lub kabel do 20m
Podłączenie.....	+ zasil, pin 1 lub przewód kabla brązowy, - zasil, - wy pin 2 lub przewód kabla czarny, + sygn. pin 3 lub przewód kabla niebieski ≡ lub przewód kabla żółto-zielony



Materiały:

- membrana stal 316L
- obudowa i przyłącze procesowe stal kwasoodporna
- Masado 950g



IDENTYFIKACJA PRZETWORNIKA

Przetworniki ciśnienia serii GPX są zamawiane zgodnie z poniższym układem wykonania, który ułatwia także identyfikację przetwornika na podstawie oznaczenia na jego tabliczce znamionowej

Przetwornik ciśnienia: GPX - A - 600 - PAA - 1÷5 V - S

Model

Rodzaj ciśnienia	
relatywne	G
absolutne	A

Zakres ciśnienia

Rodzaj przyłącza elektrycznego	
PA	Kątowe DIN43650 z osłoną rurową
PAA	Kątowe DIN43650 z całkowitą osłoną rurową
PB	Kątowe DIN43650 bez osłony rurowej
K1	kablowe, IP68, długość kabla od 1 m co 1 m do 20m

Rodzaj przyłącza procesowego	
Stecko	S
M20x1,5	M
G $\frac{1}{2}$ "	G

Rodzaj sygnału elektrycznego		
1÷5 V	typowy	podać zakres sygnału wyjściowego
0.78÷4.94 V		
0.2÷1.98 mA		
0.2÷1.0 V	według potrzeb użytkownika	
3.0÷5.0 V		
0.1÷1.0 mA		
2.0÷5.0 mA		