



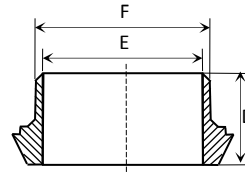
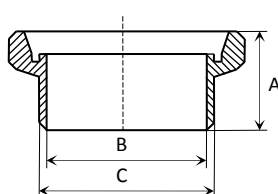
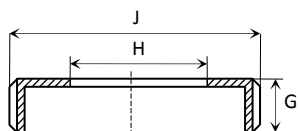
Śrubunek Mleczarski

Śrubunek mleczarski jest separatorem membranowym przeznaczonym do oddzielania przyrządu pomiarowego (manometru) od mierzonego medium którym jest zazwyczaj substancja spożywcza najczęściej mleko. Jego konstrukcja umożliwia łatwy demontaż i przemywanie separatora.

BUDOWA

Podstawowym zespołem tej serii separatorów przetworników jest oddzielnik skręcany wykonany ze stali 304. Składa on się zawsze z trzech części: króćca z membraną i manometrem, przeciw-króćca spawanego do instalacji - nakrętki łączącej króciec z przeciw-króćcem. Wymiary oddzielnika według normy DIN11851. Elementem pomiarowym jest manometr, na życzenie klienta może to być przetwornik ciśnienia.

- | | | |
|---|---------------------------------|---------------------------|
| 1 | Wymiary oddzielnika | Zgodne z DIN11851 |
| 2 | Material oddzielnika | 304 |
| 3 | Material membrany | 316 L |
| 4 | Temperatury dopuszczalne medium | -20 ÷ + 150°C |
| 5 | Błąd podstawowy [%] | Zgodny z błędem manometru |
| 6 | Zakresy pomiarowe [bar] | od 10 do 60 |



DN	A	B	C	D	E	F	G	H	J
10	21	10	15	17	10	15	18	19	38
15	21	16	21	17	16	21	18	25	44
20	24	20	25	18	20	25	20	31	54
25	29	26	31	22	26	31	21	36	63
32	32	32	37	25	32	37	21	42	70
40	33	38	43	26	38	43	21	49	78
50	35	50	55	28	50	55	22	62	92
65	40	66	72	32	66	72	25	80	112
80	45	81	87	37	81	87	29	94	127
100	54	100	106	44	100	106	31	115	148
125	46	125	132	134	125	132	35	138	178
150	50	150	157	37	150	157	40	164	210

Peltron Towarzystwo Produkcyjno Handlowe Sp. z o.o.

ul. Turystyczna 4, 05-462 Wiązowna

tel. +48 (22) 615-63-56 fax: +48 (22) 615-70-78 email: peltron@home.pl