



TRANSFORMATOROWE PRZETWORNIKI PRZEMIESZCZEŃ LINIOWYCH - Seria PJs

Transformatorowe przetworniki przemieszczeń liniowych serii PJs należą do grupy przetworników (czujników) AC/AC. Przeznaczone są do pomiarów położenia, przemieszczenia, przesunięcia, drogi, wysokości, odległości, długości itp. Szczególnym zastosowaniem tej serii to pomiar położenia tłoka w serwo cylindrach.

CHARAKTERYSTYKA

- Konstrukcja przetwornika maksymalnie zwarta
- Praca w trudnych warunkach środowiskowych
- Duże dokładności pomiarowe
- Bardzo duża niezawodność

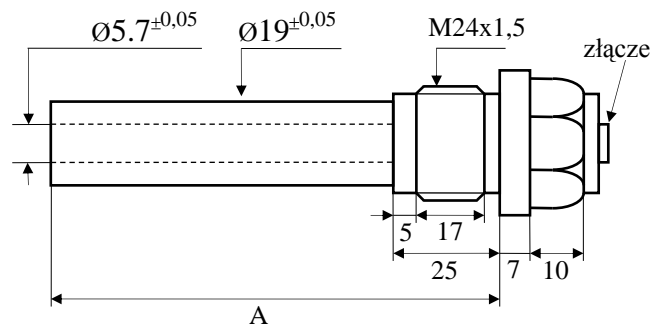
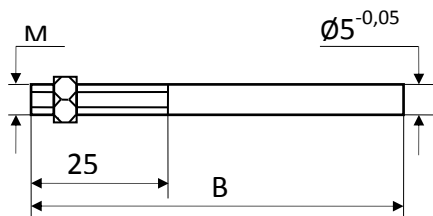
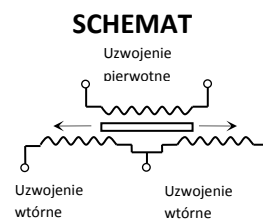
BUDOWA

Podstawowym zespołem tej serii przetworników jest transformator różnicowy znajdujący się w cylindrycznej obudowie. W cewce transformatora porusza się rdzeń magnetyczny. Od położenia tego rdzenia którego zależna jest wielkość sygnału wyjściowego.

DANE TECHNICZNE

Typ przetwornika	PJs50	PJs100	PJs200	PJs500
Zakres pomiarowy [mm]	±25	±50	±100	±250
A [mm]	188	273	373	701
B [mm]	175	245	324	670

1	Zasilanie	<ul style="list-style-type: none"> • 2Vrms, 5kHz • 2Vrms, 1kHz (opcja)
2	Napięcie wyjściowe	<ul style="list-style-type: none"> • 1V rms ±10 % • 2V rms ±10 % opcja
3	Nieliniowość [% ZP]	<ul style="list-style-type: none"> • ≤0,5 • ≤0,25 • ≤0,1
4	Temperatura pracy [°C]	od -20 do +120
5	Max. ciśnienie robocze [bar]	350
6	Max. Ciśnienie [bar]	450
7	Przylącze elektryczne	AMPHENOL C091-T3362-000 lub odpowiednik
8	Odporność na wibracje	20g do 2kHz
9	Wytrzymałość na udary	100g, 11ms
10	Stopień ochrony obudowy	IP 67
11	Materiał obudowy	1H18N9T, AISI 304



Peltron Towarzystwo Produkcyjno Handlowe Sp. z o.o.

ul. Turystyczna 4, 05-462 Wiązowna

tel. +48 (22) 615-63-56 fax: +48 (22) 615-70-78 email: peltron@home.pl

